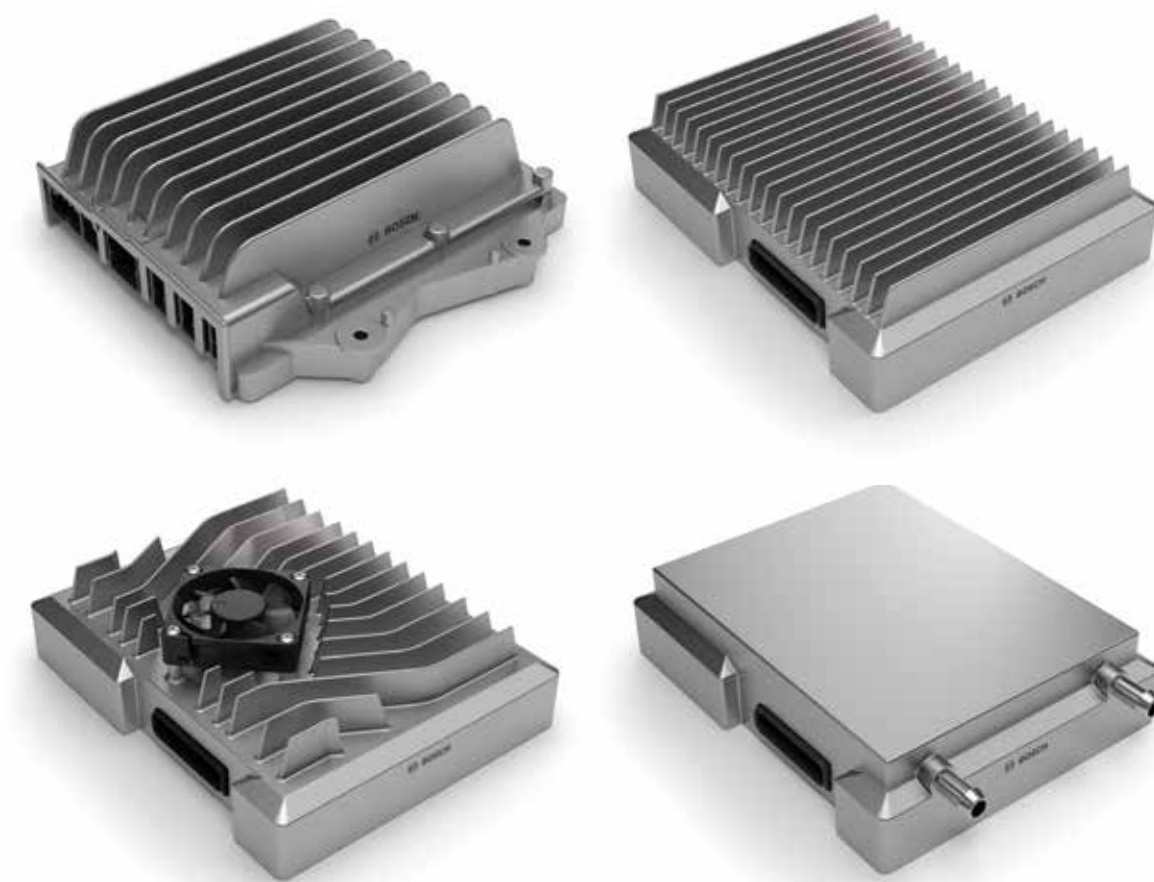


# ADAS Integration Plattform

Fahrzeugcomputer für assistiertes und automatisiertes Fahren und Parken bis SAE-Level 4

Ermöglicht ein präzises 360°-Umfeldmodell sowie sichere und dynamische Fahrzeugbewegungen



erfüllt hohe

## Sicherheitsanforderungen

offene und sichere

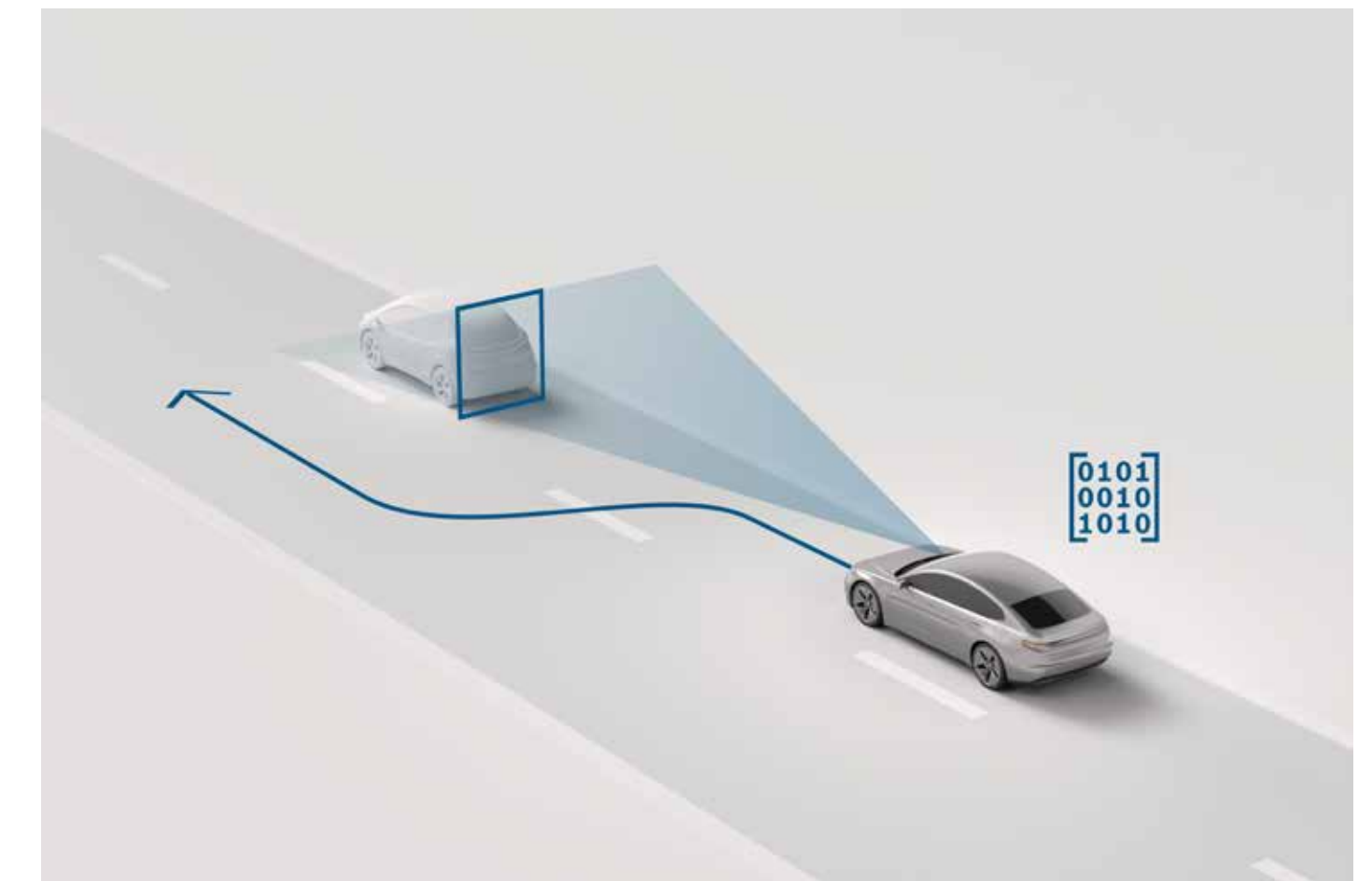
## Plattform

für flexible Integration in zentralisierte E/E-Architekturen

hohe

## Bandbreite und Rechenleistung

für Sicherheitsfunktionen



Steuergerät für Konfigurationen mit einer Vielzahl an Sensoren

SoC-basiertes ASIL-D-Design bis SAE-Level 4

Hohe und sichere Rechenleistung bei geringem Stromverbrauch

Erlaubt die Integration von kundenspezifischer Fremdsoftware

### Technische Merkmale

|                         |                               |
|-------------------------|-------------------------------|
| Rechenleistung (brutto) | von 10 bis 1000 TOPS          |
| Schnittstellen          | mehrere CAN, mehrere Ethernet |
| Sicherheitsniveau       | bis ASIL-D                    |
| Stromverbrauch          | ~ 19 - 430 W                  |
| Kühlung                 | Luft- oder Wasserkühlung      |
| Gehäusegröße            | unterschiedliche Varianten    |