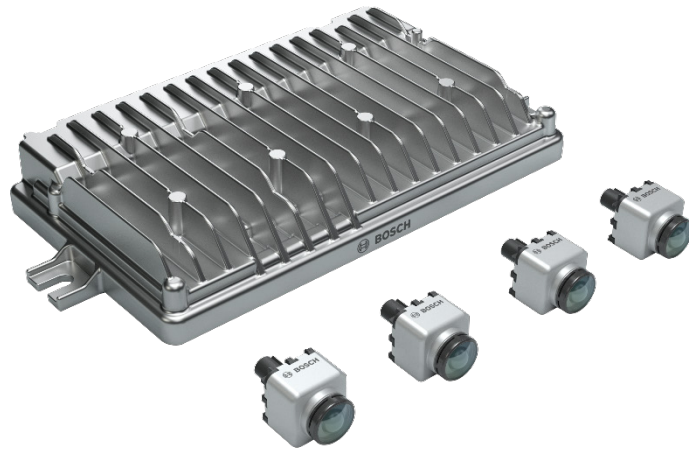


# Multikamerasystem plus

360-Grad-Rundumsicht für einfaches, sicheres und komfortables Parken und Manövrieren

Hilft Kollisionen zu vermeiden und Parkstress zu reduzieren



- ▶ Genaueres Parken und Manövrieren inkl. Linien und Hindernissen
- ▶ Erzeugt eine reale und dynamische 3D-Rundumsicht um ein virtuelles Fahrzeugmodell und bildet die Fahrzeugumgebung präzise ab
- ▶ Ermöglicht teil- und hochautomatisierte Parkfunktionen sowie automatische Notbremsungen auf Objekte und Fußgänger bei Geschwindigkeiten bis zu 10 km/h

## komfortables Parken

und präzise Ausrichtung an Linien, Bordsteinen und Infrastruktur

## sicheres Rangieren

durch robuste Kollisionsvermeidung und unmittelbares Szenenverständnis

## innovative Funktionen

dank Bildanalyse und Sensordatenfusion mit Ultraschallsensoren



### TECHNISCHE MERKMALE

Optik	Horizontaler Öffnungswinkel	> 190°
	Vertikaler Öffnungswinkel	> 140°
Bildsensor	Auflösung	2,0 MP
	Bildrate	30 Bilder pro Sekunde
Sensoren pro System		bis zu 6 Kameras und 24 Ultraschallsensoren
Daten-schnittstellen	Sensoren	LVDS (Video), PSI5 (Ultraschall)
	Videoausgang	LVDS/ETH (H.264)
	Fahrzeug	2 x CAN(-FD) / 1 x Flexray / 1 x Ethernet / Wifi / BT
Strom	Schnittstelle	Strom über Koaxialkabel
	Verbrauch	~ 30 W
Sicherheits-niveau		ASIL-B
Abmessungen	Kamera	23 x 23 x 38 mm
	Steuergerät	239 x 121 x 34 mm